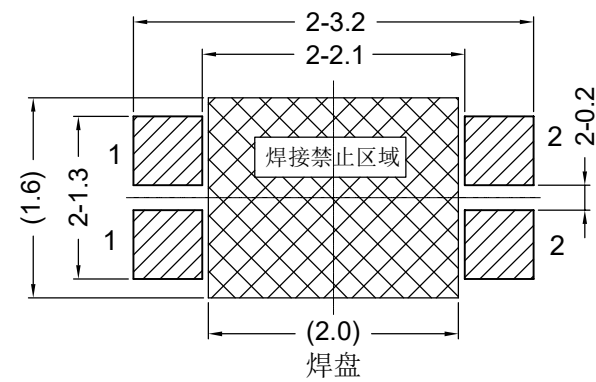


序号	高度(H)	
1	0.55	

丝网厚度为 0.10 ± 0.02 mm相对于焊盘, 开口率为60~100%。
(推荐80%)

PCB.layout



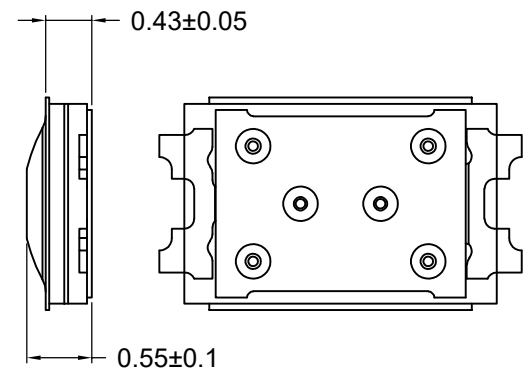
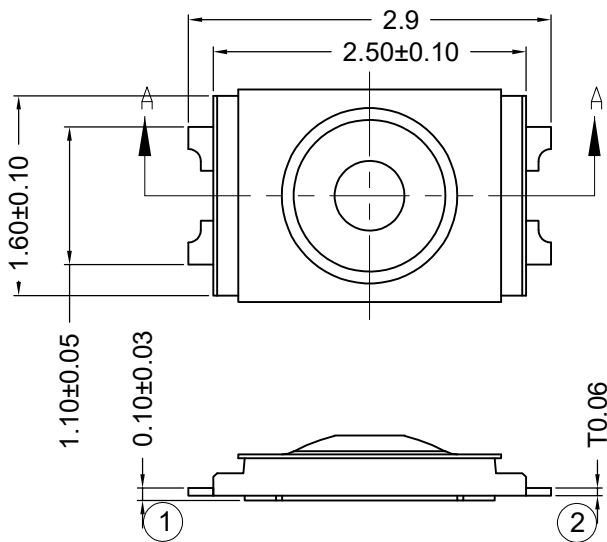
焊锡涂布量波动有可能导致实装焊接不良, 因此请使用推荐焊盘和丝网。

▨: 推荐焊盘区域

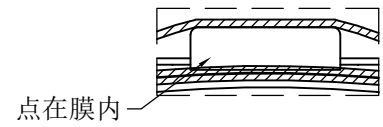
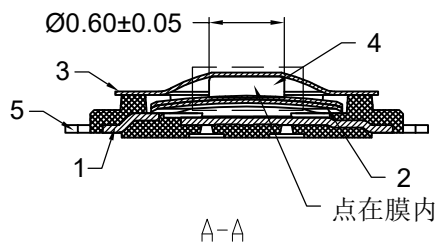
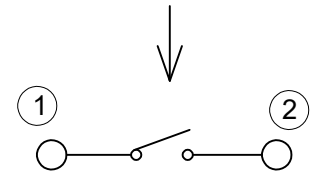
▩: 焊接禁止区域

▩部分请不要设置焊盘或导线

如设置焊盘或志线时, 为避免金属部分露出, 请进行绝缘涂层处理。金属部分露出的话, 通过焊锡球有可能和开关背面的端子发生短路。并且, 由于铜箔的厚度、焊盘的布局等不同, 产生凹凸的段差, 有可能会对开关斜、与焊锡的接合状态、助焊剂侵入等问题产生影响。因此, 使用前请进行事前验证。



Circuit Diagram



SCALE B=2/1

主要技术指标:
Main Specifications:

气候等级 Climate grade	额定值 Rated values	接触电阻 Contact resistance	耐压 Dielectric strength	绝缘电阻 Insulation resistance	按压力 Operating force	行程 Travel	寿命 Life
-30°C~+85°C	Max50 mA12V DC Min10 μA12V DC	≤50mΩ	100V. AC. 1Min	≥100MΩ	240±50gf	0.13±0.05	100000次

序号	名称	数量	材料	备注
5	端子	1	C5210-H	镀银
4	胶点	1	聚酰亚胺	黑色
3	白膜	1	聚酰亚胺	白色(透明)
2	弹片	2	SUS301-Ag0.5	单面镀银
1	塑胶底座	1	PA	黑色

单位:MM	类型: 轻触开关	型号: TAF01-BWQ-R	图幅: A4	第一页 共一页
			线性公差: ±0.1	角度公差: ±1.5°
设计:	wbj	 东莞市铭标电子科技有限公司 Ming Mark Electronic Technology Co., Ltd.		
审核:	wbj			
批准:				

RoHS