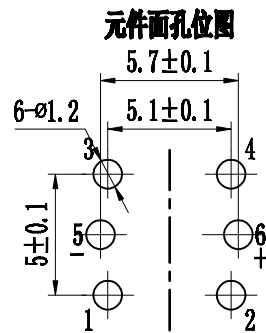
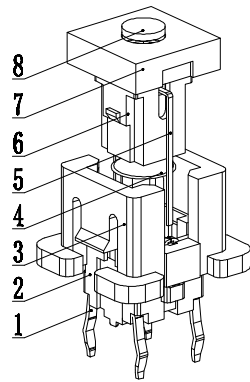
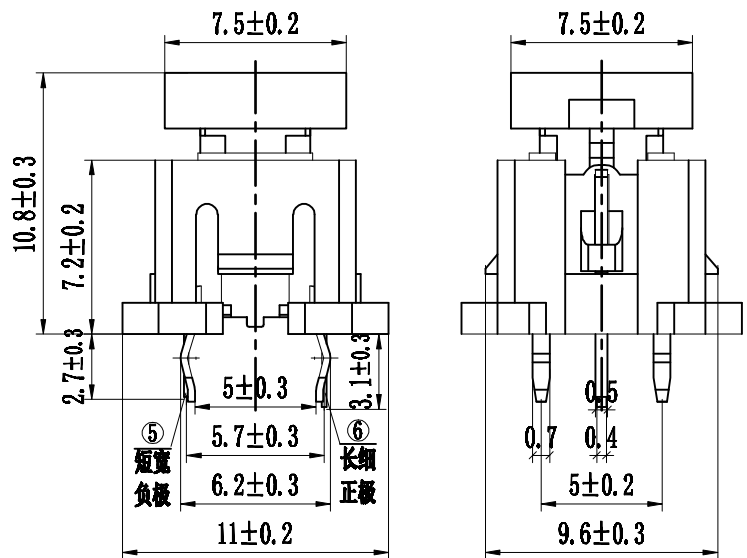
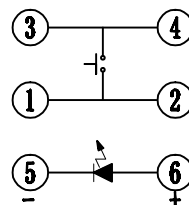


A  
B  
C  
D  
E  
F  
G  
H  
I  
J



电原理图

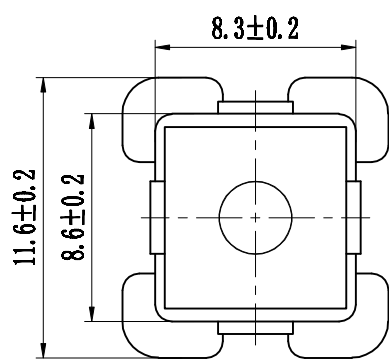


灯光选型表

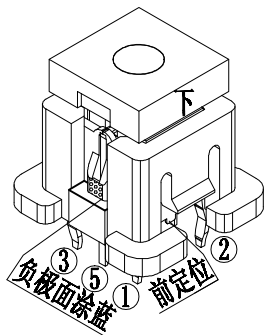
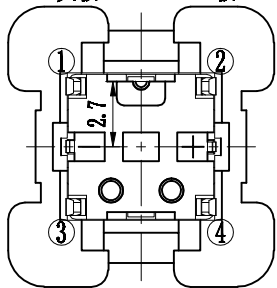
灯光	灯光代码
白光	W White
红光	R Red
绿光	G Green
黄光	Y Yellow
蓝光	BL Blue
..	....

带灯轻触主要技术指标: Illuminated Tact Switch Main Specifications:

气候等级 Climate Grade	额定值 Rated Values	接触电阻 Contact Resistance	耐电压 Dielectric Strength	绝缘电阻 Insulation Resistance	动作力 Operating Force	寿命 Life	盐雾试验 Salt mist Test
-25℃ 至 +75℃	30V DC, 30mA	≤0.05Ω	250V AC	≥100MΩ	>260gf±50gf	10W times	12±1 hours.
-25℃ 至 +75℃	30V DC, 30mA	≤0.05Ω	250V AC	≥100MΩ	160gf±50gf	10W times	12±1 hours.



⑤ 0.5宽脚 -负极 ⑥ 0.4细脚 +正极



序号	零件料号	名称	材料	数量	镀层/颜色	备注
8		透明片		1	透明	
7		方透帽	ABS	1	灰色	
6		按钮	PA66	1	瓷白	
5		LED 灯		1	透明	
4		弹片	不锈钢	1	Ag	
3		护套	PA66	1	灰色	
2		塑座	PA66	1	黑色	
1		卡件	H62	1	Ag	

注: 综合图-动作力和灯光按客户要求定制, 产品型号随之而变。

带灯轻触外形图

设计	邱尚林	22.07.18	产品型号	LSP664-1-10.8H		
审核	邱尚林	22.07.18				
批准	朱明华	22.07.18	产品料号	6×10.8H 灰方透帽护套蓝光260g10W插脚(6.2)		
比例	3:1	单位				

变更单号	版本	日期	内容描述	变更	审核	批准	未注公差
	A/0						>20~ ±0.15 >10~20 ±0.10 >5~10 ±0.05 ~5 ±0.03