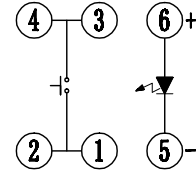


电原理图

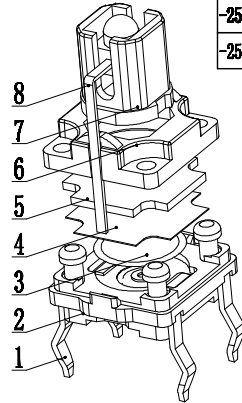
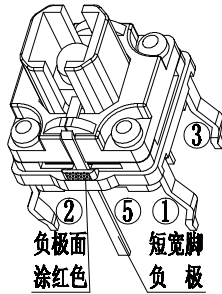
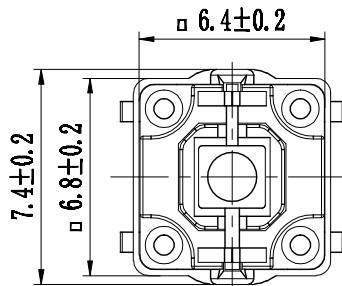


灯光选型表

灯光	灯光代码
白光	W White
红光	R Red
绿光	G Green
黄光	Y Yellow
蓝光	BL Blue
..	....

带灯轻触主要技术指标: Llluminated Tact Switch Main Specifications:

气候等级 Climate Grade	额定值 Rated Values	接触电阻 Contact Resistance	耐电压 Dielectric Strength	绝缘电阻 Insulation Resistance	动作力 Operating Force	寿命 Life	盐雾试验 Salt mist Test	防护试验
-25℃ 至 +75℃	30V DC, 30mA	≤0.05Ω	250V AC	≥100MΩ	▶260gf±50gf	8W times	12±1 hours.	IP67
-25℃ 至 +75℃	30V DC, 30mA	≤0.05Ω	250V AC	≥100MΩ	160gf±50gf	8W times	12±1 hours.	



8	——	LED 灯		1	透明	
7	——	按钮	PPA	1	黑色	
6	——	塑盖	PPA	1	黑色	
5	——	防水垫		1	黑色	
4	——	防水膜		1	褐色	
3	——	弹片	不锈钢	1	Ag	
2	——	塑座	PPA	1	黑色	
1	——	卡件	H62	1	Ag	
序号	零件料号	名称	材料	数量	镀层/颜色	备注

注: 综合图-动作力和灯光按客户要求定制, 产品型号随之而变。

东莞市铭标电子科技有限公司

带灯轻触  
外形图

设计	邱尚林	22.2.28	产品 型号	LSP706-1-7H		
审核	邱尚林	22.2.28		产品 料号		
批准	朱明华	22.2.28				
比例	4:1	单位	mm	页码	1 OF 1	A4

变更单号	版本	日期	内容描述	变更	审核	批准	未注公差
	A/0						>20~ ±0.15 >10~20 ±0.10 >5~10 ±0.05 ~5 ±0.03