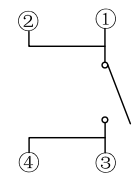
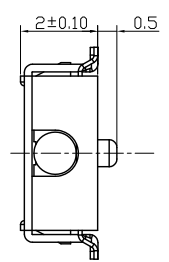
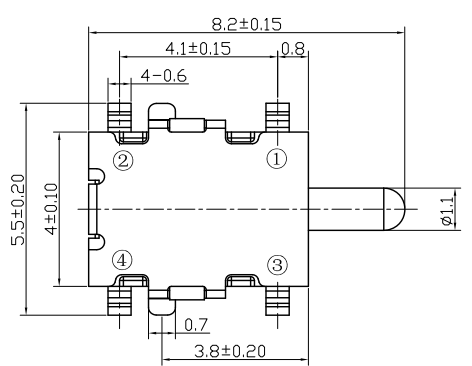
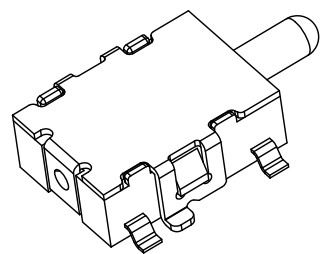
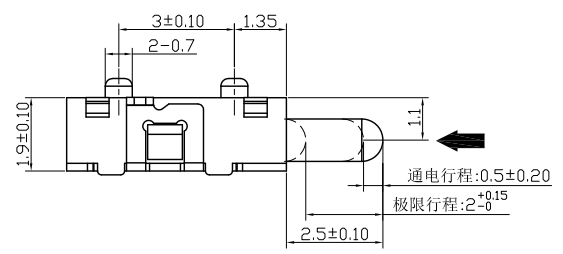
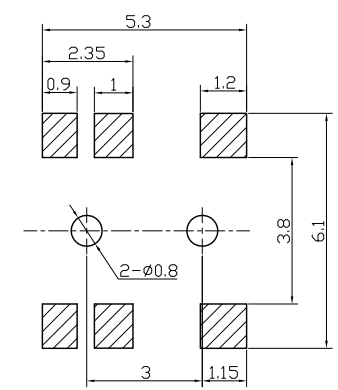


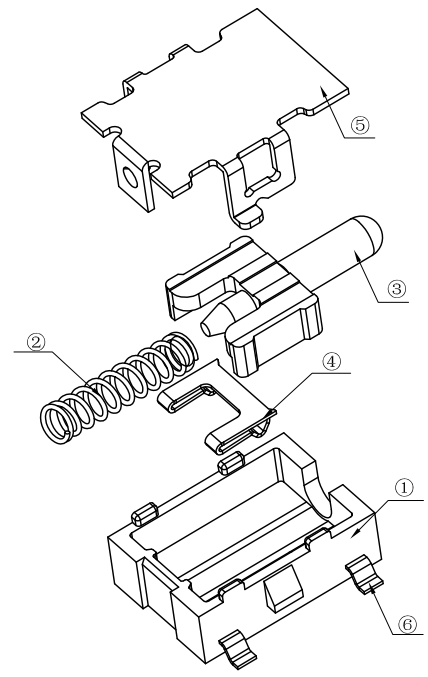
版本	变更内容	签名	日期
A1	更新图框、标注	王远杰	2021-12-18



电路原理图



安装位置图

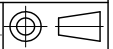


### 技术要求

- 1、额定电压 :16V (DC)  
额定电流 :0.5A
- 2、绝缘电阻:  $\geq 50M\Omega$ .
- 3、接触电阻:  $\leq 200m\Omega$ .
- 4、耐 压: AC 250V (50Hz) /min
- 5、动 作 力:  $90g \pm 20g$
- 6、寿 命: 50000次
- 8、未注尺寸公差按GB/T1804-m级精度要求。

序号	零件名称	数量	材质、规格	颜色\镀层	备注
⑦					
⑥	焊锡脚	4	磷铜 t=0.10mm	镀银	
⑤	外壳	1	镀青铜 t=0.15mm	镀银	
④	簧片	1	覆银铜 t=0.10mm		
③	按柄	1	PA46	黑色	
②	弹簧	1	钢丝		
①	基座	1	PA46	黑色	


**东莞市铭标电子科技有限公司**  
 Ming Mark Electronic Technology Co., Ltd. RoHS

设计	王远杰	<h1>限位开关</h1>			
日期					
审核		<h1>LM-V-305K</h1>			
日期					
批准		版本:A1    单位:mm    比例:1:1 			
日期					